

VIVIENDA - TIPOLOGÍA 10

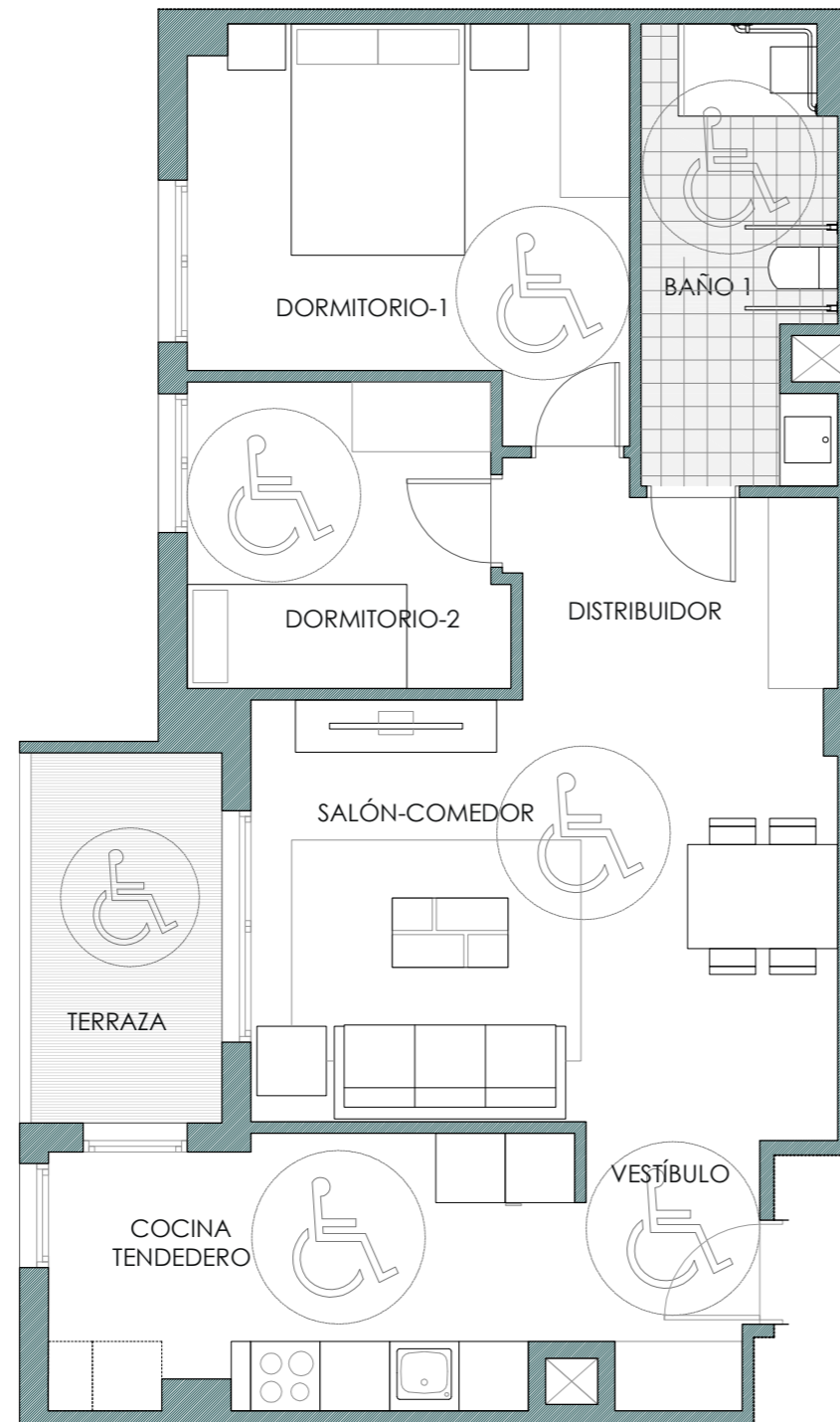
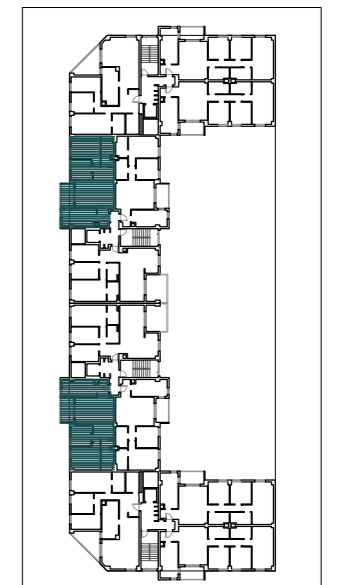
SUPERFICIES APROXIMADAS

SUPERFICIES ÚTILES	
SALÓN-COMEDOR	18,79
COCINA-TENDEDERO	10,35
DORMITORIO-1	12,09
DORMITORIO-2	7,11
BAÑO-1	6,35
VESTÍBULO	3,24
DISTRIBUIDOR	5,25
TOTAL INTERIOR	63,17

TERRAZA	5,28
TOTAL EXTERIOR	5,28

SUPERFICIE CALIFICABLE	65,82
-------------------------------	--------------

SITUACIÓN PLANTA 1ª



E 1:65

